



GEA DairyRobot R9500

Уникальная эффективность как в отдельном боксе, так и в мультибоксовой системе: автоматическое доение в любое время



Перспективы для производства молока

Будь то отдельный бокс или несколько боксов как мультибоксовая система: Ваши коровы решают сами, когда они хотели бы пойти на доение.

Доильный робот DairyRobot R9500 GEA автоматически следит за высочайшим качеством молока, а также за идеальным состоянием сосков. Используйте ценное свободное время на свое усмотрение, он позволяет более гибко и эффективнее организовать распорядок дня, а также оставляет Вам больше свободного времени для оптимизации рутинных работ. Современный, функциональный дизайн, большой сенсорный экран, а также образцовая эргономика доильного робота облегчают контроль за доением, в то время как ручные функции позволяют работать с коровами, которым требуется особое внимание. Одновременно DairyRobot R9500 раскрывает индивидуальную концепцию для максимальной эффективности труда, т.к. очень компактное доильное место без проблем встраивается в любой проект коровника.

- **Высокое качество молока**
Бережное доение, идеальный уход за выменем и безупречная гигиена до попадания в танк-охладитель молока
- **Эффективные условия труда**
Эргономичное рабочее место с наглядным дисплеем и понятным меню
- **Круглосуточная производительность**
Высокая надежность системы для эффективного выполнения работ по принципу 80/20
- **Долгосрочное сотрудничество**
Первоклассная компетентность сервисных центров GEA по всему миру и инновационный сервис
- **Убедительная рентабельность**
Максимальный доход при минимальных затратах на электроэнергию, эксплуатационные материалы и техобслуживание





Высокое качество молока

- Бережное доение
- Оптимальный уход за сосками
- Профилактический менеджмент гигиены
- Бережная транспортировка молока



Доильная рутина в стакане

Модуль доильного места в DairyRobot 9500 работает автономно 24 часа в сутки. Коровам нравятся однообразные операции в открытом боксе, и они с удовольствием принимают точную доильную рутину: подсоединение доильного стакана, стимуляция, чистка, сушка, предварительное сдаивание, доение и последующая обработка выполняются индивидуально для каждой четверти и быстро за одну операцию. Стабильная рутина, выполняемая в доильном стакане, является основой высокого качества молока!

Подключение –
стимуляция



Гигиеническая безопасность: После подсоединения доильного стакана начинается чистка или предварительная обработка сосков в зависимости от национальных стандартов. После сушки запускается предварительное сдаивание.

очистка – сдаивание



Бережно и безопасно: Во время доения подвешенный доильный аппарат и доильный стакан подстраиваются под естественные движения коров, не оказывая лишнего давления на вымя. Датчик анализирует молоко каждой четверти на электропроводность, цвет, температуру и направляет в танк только высококачественное молоко.

Доение



Бережно и безопасно: Во время доения подвешенный доильный аппарат и доильный стакан подстраиваются под естественные движения коров, не оказывая лишнего давления на вымя. Датчик анализирует молоко каждой четверти на электропроводность, цвет, температуру и направляет в танк только высококачественное молоко.

Обработка сосков – снятие



Забота о здоровье: Как только поток молока на четверти достигнет установленного порогового значения, начнется обработка соответствующего соска. Средство обработки равномерно и экономно наносится на мелкие поры и складки кожи соска, обеспечивая идеальную защиту от возбудителей мастита вокруг открытого соскового канала. Благодаря автоматической обработке сосков корова покидает DairyRobot R9500 с эффективной защитой!



**Идеальный контроль каждой четверти:
датчик соматических клеток DairyMilk M6850**

GEA устанавливает датчик соматических клеток DairyMilk M6850 на каждую отдельную четверть во время доения. Воспользуйтесь преимуществами инновационной системы раннего оповещения за счет минимального времени лечения, надежного контроля лечения и прибыльных надоев здорового стада. Продуманная технология предлагает решающие преимущества для эффективного менеджмента сегодня и завтра.

Инновационный датчик соматических клеток DairyMilk M6850 намного превосходит другие системы измерения: благодаря индивидуальному анализу каждой четверти с помощью запатентованной технологии EPT Вы имеете уникальную эффективность в своем DairyRobot R9500. Для этого датчику соматических клеток DairyMilk M6850 не нужны ни расходные материалы, ни реагенты. Заранее предупреждайте заболевания, своевременно защищайте стадо и сохраняйте высокое качество молока!



Эффективный менеджмент гигиены

После доения как перед доением! Поэтому доильный робот DairyRobot R5900 поддерживает чистоту доильного аппарата для следующей коровы: после снятия доильный аппарат перемещается под систему промывки CIP. Здесь доильные стаканы промываются снаружи и дезинфицируются внутри с использованием воды, надуксусной кислоты и сжатого воздуха, остатки моющего средства полностью вымываются. Высококачественная, безопасная и эффективная промежуточная дезинфекция исключает перекрёстное заражение среди коров!



Умная внутренняя логистика

Пока DairyRobot R5900 выполняется за Вас доение, молокосборник, клапаны и насосы с регулировкой числа оборотов в молокоприёмном узле организуют бережную транспортировку молока: всегда свежее молоко высокого качества.



Прекрасный микроклимат для фермы любого размера

Оптимизируйте свои производственные успехи с помощью систем охлаждения GEA, т.к. они работают высокоэффективно, стабильно и безопасно. Частотно-регулируемые молочные насосы в DairyRobot R9500 бережно и спокойно перекачивают свежесвыдоенное молоко к молочному блоку.

Воспользуйтесь различными возможностями систем GEA и реализуйте систему охлаждения в соответствии со своими пожеланиями: через пластинчатый охладитель, буферный танк или систему рекуперации тепла – решает только Ваша индивидуальная концепция охлаждения!

Доверьте охлаждение молока только танкам-охладителям GEA. Они сохраняют высокое качество молока до приезда молоковоза. Во время хранения умная система управления ICool надежно охлаждает, перемешивает и контролирует Ваше драгоценное молоко до его забора!



- Коровам нравится спокойная, монотонная доильная рутина.
- Бережное доение и последующая обработка поддерживают здоровье всего стада
- Системы охлаждения GEA и умная система управления танком оптимизируют потенциал экономии и обработку молока





Эффективные условия труда

- Эргономичное рабочее место и максимум комфорта для оператора и коровы
- Индикация информации в реальном времени и понятная навигация
- Свободное распределение времени для выполнения задач по менеджменту
- Непрерывная работа



Привлекательность современного менеджмента

Воспользуйтесь инновационными функциями DairyRobot R9500, сделайте повседневный менеджмент стада еще более эффективным, чем ранее: теперь достаточно нажать несколько кнопок на сенсорном экране, чтобы получить полное представление о состоянии здоровья животного. Т.к DairyRobot R9500 без проблем можно встроить в любой готовый коровник, отсортированные коровы обследуются максимально быстро, а предстоящие задачи выполняются в одно мгновение. Вдохнитесь чистым рабочим местом с инновационной техникой!

Умный высокотехнологичный инструмент для оператора

DairyRobot R9500 предоставляет инновационные функции на большом сенсорном экране. Из Live-режима, который показывает все процессы в реальном времени, Вы также без проблем можете перейти в режим управления всеми параметрами доения. Интуитивно понятное меню делает управления простым, наглядным и понятным. Сообщения сигналов тревоги сразу сообщат Вам об изменениях. Работайте эффективно, умно и с прицелом на будущее!



В центре внимания всегда самое важное

Благодаря свободному обзору каждой коровы и простому доступу к вымени оператор может беспрепятственно вмешаться в процесс доения в любой момент. Для ручной поддержки DairyRobot R9500 перемещает доильный аппарат в идеальное исходное положение: подведите доильные стаканы под сосок и готово! Защищенная от ударов светодиодная подсветка вымени гарантирует прекрасное освещение! Благодаря этому обследование подозрительных животных осуществляется удобнее, чем когда-либо раньше.





- Современное компьютеризованное рабочее место, по желанию доступ с мобильного телефона
- Бесперебойная работа, здоровая производительность, а также постоянное доение окупаются сразу, автоматизация DairyRobot R9500 окупается за кратчайшее время



Круглосуточная производительность

- Высокая надёжность системы
- Эффективная работа и гибкий график
- Полная прозрачность используемых ресурсов
- Инновационное сервисное обслуживание и минимальное время простоя



Философия GEA "Milking leads" для 100 %-го успеха

Вы можете добиться высокой пропускной способности, дав коровам самим решать, когда заходить в доильный робот: сразу после монтажа в коровнике становится спокойно, коровы быстро привыкают к спокойному ритму кормления, отдыха и доения. Автоматизированное доение оставляет много свободного времени, делает распорядок дня более гибким и помогает оптимизировать рутинные операции. В комбинации с выбранной концепцией движения животных обслуживание подозрительных животных и ручная поддержка становятся еще проще. Не имеет значения, используете Вы один или несколько доильных боксов, всеми процессами можно управлять централизованно из центра доения и менеджмента.

Мультибоксовый вариант для еще более экономичного расхода

Доильный робот DairyRobot R9500 дает следующую возможность: подключить к одному модулю обеспечения до трех боксов. Так, на три бокса используется один вакуумный насос, компрессор, трубопровод для молока и молозива, а также подключение к танку осуществляется только один раз. Мультибоксовая конфигурация повышает эффективность, делает систему проще и снижает расход воды и электроэнергии. Используемые системы также можно дооборудовать двумя дополнительными боксами.

Оптимальный дизайн, высокая пропускная способность

Благодаря множеству оптимизаций в конструкции и системе камер нового поколения робот DairyRobot R9500 стал еще более эффективным: новая форма входных и выходных ворот, а также концевая рама обеспечивают лучшее позиционирование коров всех пород в боксе и абсолютно спокойное доение. Гидроформованная кормушка с оптимизированной подачей и особенно умным решением укрытия кормушки исключает потери корма и сокращает время пребывания коровы в боксе. Все это в комплексе потенциально повышает пропускную способность на 4%.

Свободный вход и выход, регулировка размера бокса

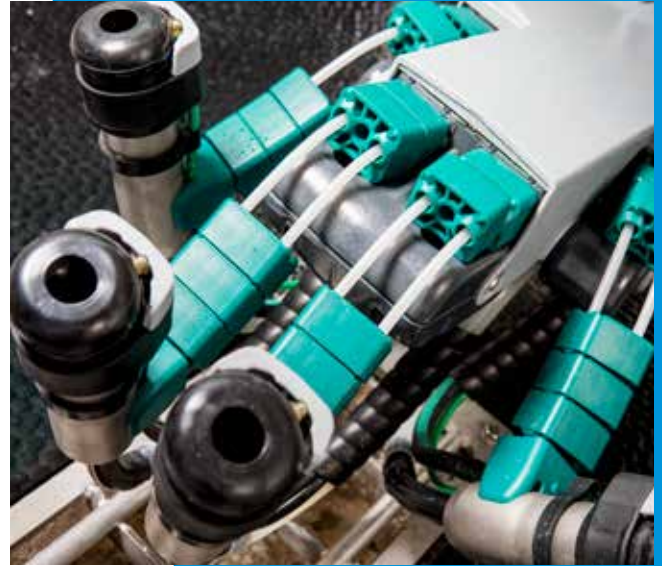
Просторная зона входа быстро и надежно направляется животных к месту подсоединения аппарата. После закрытия ворот установленная по умолчанию длина бокса автоматически регулируется по положению кормушки под размер животного.

После завершения доения кормушка откидывается в сторону. Одновременно перегородка у кормушки поднимается вверх и блокирует доступ к кормушке. Так у коровы нет причин дольше оставаться в боксе и следующая корова может сразу войти в бокс!



Доильный аппарат для безопасности и гигиены

Доильный аппарат GEA очень прочный и надёжный, но при этом невероятно лёгкий. Высокоэластичная крышка защищает оборудование, а при ударах коровы специальный механизм Feedback отводит доильный аппарат назад. Доильные аппараты могут стоять стационарно или плавать, но при этом не падают на пол. Это предотвращает загрязнение и создает лучшие условия для поддержания гигиены.



Мгновенное подключение

Работающая по технологии «Time-of-Flight» камера G5 на доильном аппарате одновременно регистрирует положение сосков визуально и в пространстве. По этим данным система управления доильным местом рассчитывает идеальное положение для подключения аппарата и точно подводит доильные стаканы под соски – для мгновенной и точной установки аппарата.







Экономия места

Компактный и не занимающий много места модуль обеспечения содержит все компоненты, которые подают моющие средства, средства обработки и дезинфекции, а также воду и сжатый воздух. Он также управляет промывкой системы и контролирует поток молока к фильтру, буферному танку и танку-охладителю.

Простой менеджмент молозива

В DairyRobot R9500 просто работать с молозивом: всего за несколько щелчков молозиво можно отделить и сразу скормить телятам из ведра или с помощью молочного такси. Так каждый телёнок получает те питательные вещества, которые необходимы для здорового роста.



Небольшой обходной путь для непрерывного доения

Даже если танк-охладитель промывается или с него сливается молоко, автоматическая доильная система продолжает собирать молоко в буферный танк. В это время можно спокойно продолжать работу в DairyRobot R9500. Животные могут поддерживать свой обычный ритм, и ни одна капля молока не будет потеряна!



Идеальная интеграция в концепцию коровника и концепцию движения животных

Проектируйте коровник так, чтобы он во всех аспектах способствовал выполнению доильной рутины. Робот DairyRobot R9500 идеально встраивается в любую индивидуальную концепцию. Компактная, открытая конструкция предлагает к тому же большой комфорт для животных.

Проверенная концепция Guided-Exit предлагается как для однобоксовой, так и для мультибоксовой системы. Она направляет корову к сортировочным воротам после выхода из бокса. Там ее можно направить в зону обследования, в общее стадо или назад в зону ожидания. Так повседневный менеджмент стада реализуется одним нажатием кнопки!

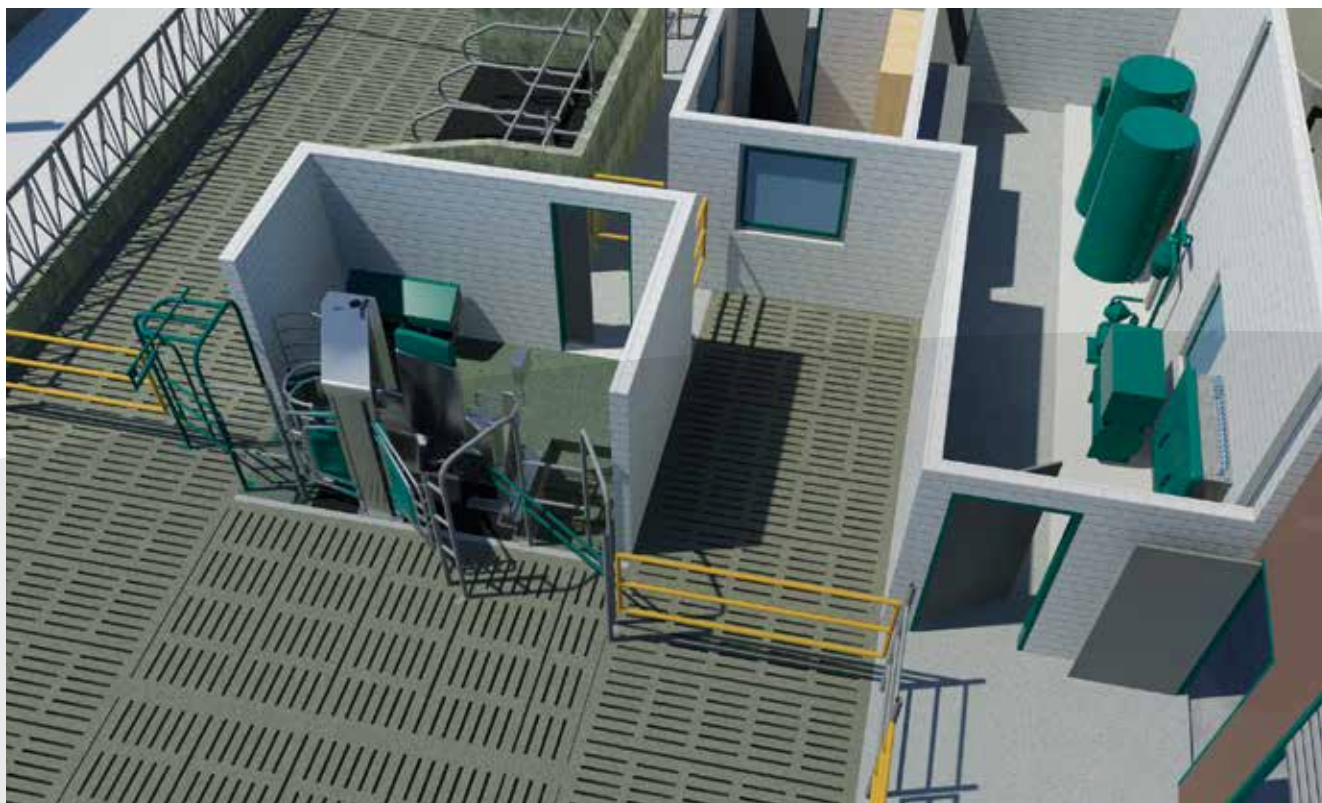
Направленное движение животных с сортировкой идеально поддерживает философия „Milking leads“. Благодаря четкому разделению зон содержания на основе предварительной сортировки создается оптимальный баланс кормления, отдыха и доения.

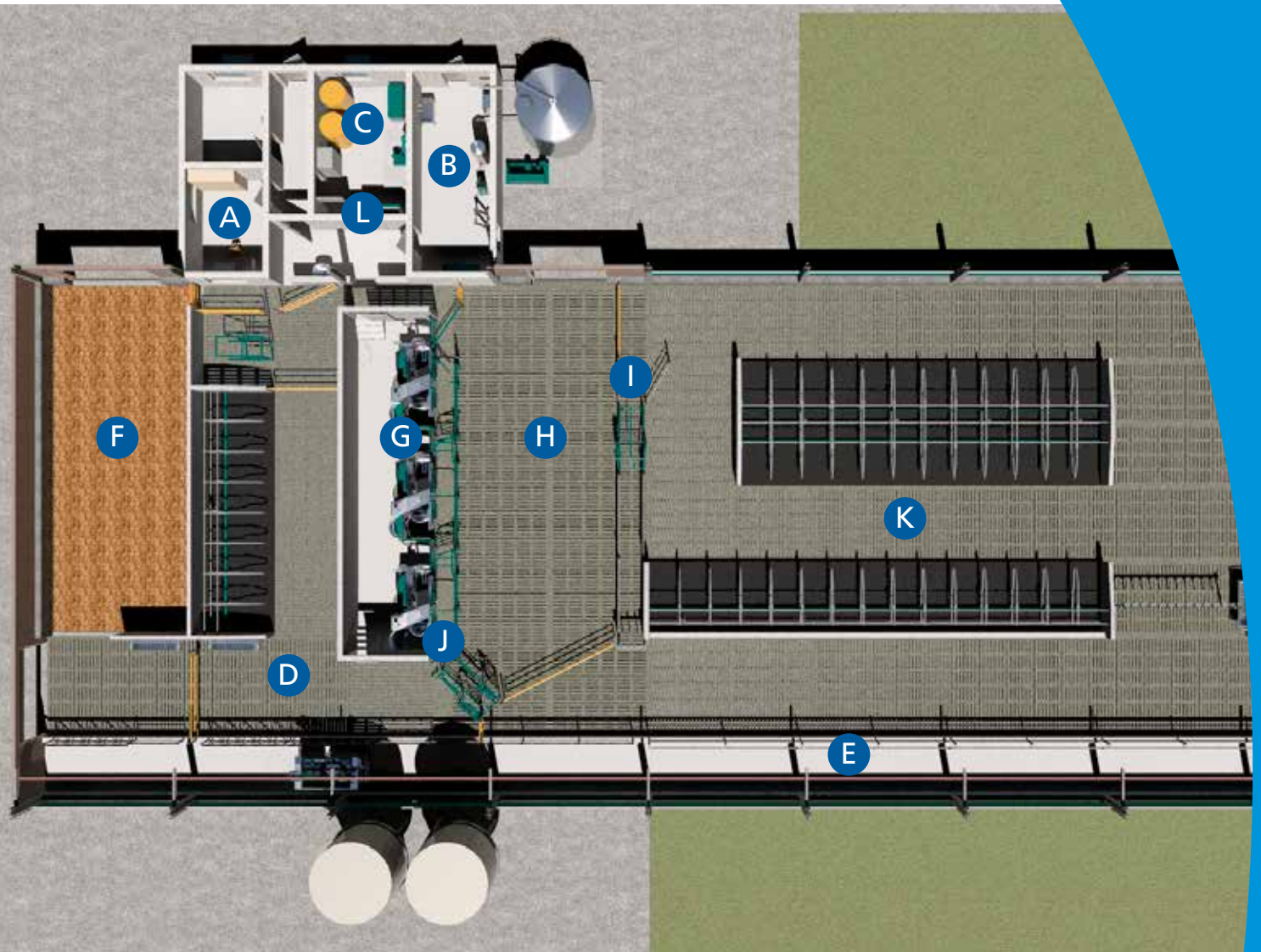
Индивидуальное проектирование коровника позволяет также реализовать свободное движение животных. В этом случае коровы получают неограниченный доступ к доильной системе, кормовому столу и зоне отдыха



Мультибоксовая конфигурация с Guided Exit

Конфигурация с одним боксом и последующей сортировкой





Мультиблочная конфигурация Guided Exit

- | | |
|---|--|
| <p>A - Офис</p> <p>B - Молочный блок</p> <p>C - Машинное помещение</p> <p>D - Зона сортировки и лечения</p> <p>E - Кормовой стол</p> <p>F - Зона для больных / стельных коров</p> | <p>G - Доильный робот DairyRobot R9500 – правосторонний вариант, 3 бокса</p> <p>H - Преддоильная зона</p> <p>I - Предварительная сортировка</p> <p>J - Последующая сортировка в конце Guided Exits</p> <p>K - Коровник</p> <p>L - Модуль обеспечения</p> |
|---|--|



- Экономия времени и места делают распорядок дня гибким и помогают оптимизировать рутинные работы
- Сообщения и измерительное оборудование держат Вас в курсе по текущим расходам и дают прозрачную картину



Долгосрочное сотрудничество

- Первоклассная сервисная компетентность
- Поддержка специализированными центрами GEA по всему миру
- Инновационные обслуживание и онлайн сервис



Прибыльное производство по всему миру

Наши сертифицированные дилеры тесно сотрудничают с МТФ по всему миру. Такое тесное сотрудничество подводит нас, как производителя, максимально близко к постановке задач. Поэтому наши решения и услуги максимально удовлетворяют индивидуальным требованиям. Мы в GEA, наши дилеры и Вы совместно работаем над тем, чтобы сделать производство прибыльным.

Ведущее доильное оборудование, удобная для сервисного обслуживания конструкция

Когда дело доходит до сервисного и технического обслуживания, DairyRobot R9500 дает Вам полное спокойствие: надёжные и хорошо зарекомендовавшие себя узлы доильного оборудования гарантируют максимальную производительность и длительный срок службы. Удобная для технического обслуживания конструкция обеспечивает непосредственный доступ к оборудованию. Оптимизацию можно спокойно выполнить с помощью онлайн-диагностики, а отдельные компоненты можно заменить прямо во время работы. Компания GEA создает лучшие условия для быстрого и недорогого техобслуживания, чтобы свести время простоя до минимума!



Хорошее решение: сервисная компетентность с самого начала

Решение использовать доильный робот одновременно является решением на сотрудничество с компанией GEA с самого начала: проектирование, оптимизация работы или вопросы по менеджменту стада – сертифицированный дилер GEA или сервисный инженер находится в Вашем регионе и оптимально подготовит Ваше предприятие для монтажа. Вместе с вводом в эксплуатацию квалифицированная команда гарантирует постоянное сопровождение при использовании опциональных сервисных услуг:

- Быстрый компетентный сервис на месте
- Регулярная поддержка и плановое техобслуживание
- Горячая линия 24/7 по желанию
- Склад запчастей и их доставка
- Постоянное обучение сервисного персонала GEA для обмена знаниями и поддержания высокого уровня компетентности



FarmView 2.0

Воспользуйтесь программным решением, чтобы по данным регулярного анализа контролировать производительность автоматической доильной системы и своевременно получать информацию при отклонении параметров. При заключении договора с сервисным центром GEA Вы также сможете воспользоваться сервисным календарём, который будет сообщать Вам о предстоящем техобслуживании. В журнал вносятся проведенные работы и данные по суточной производительности. С помощью дистанционного доступа раскрывается потенциал для оптимизации и разрабатывается стратегия развития. Воспользуйтесь преимуществом максимальной надежности системы и возможностью быстрого решения проблем!



- Инновационный сервис при эксплуатации с минимальным временем простоя
- Высокие доходы при минимальных расходах на электроэнергию, эксплуатационные материалы и техобслуживание
- Компетентные консультации 365 дней в году
- Уникальный центр доения и менеджмента с ведущим доильным оборудованием GEA





Примечания



A series of horizontal grey lines for writing notes, arranged in a list format. The lines are evenly spaced and extend across most of the page width. The page also features a blue decorative shape on the right side and a grey shape at the bottom.

Наши ценности - это наша жизнь.

Высокое качество · Увлеченность · Честность · Ответственность · GEA-versity

GEA является глобальным технологическим концерном с объемом продаж в несколько миллиардов евро более чем в 50 странах. Основанный в 1881 году концерн является одним из крупнейших поставщиков инновационного оборудования и технологий производственных процессов. Акции концерна GEA котируются в биржевом Индексе STOXX® Europe 600. Кроме того, GEA включена в избранные индексы MSCI Global Sustainability (Концепция глобального устойчивого развития компании Morgan Stanley's Capital International).

GEA Россия

ГЕА Фарм Технолджиз Рус
ул.Семеновский Вал, д.6а
105094 Москва

Тел +7 495 787 2020

sales.russia@gea.com
gea.com